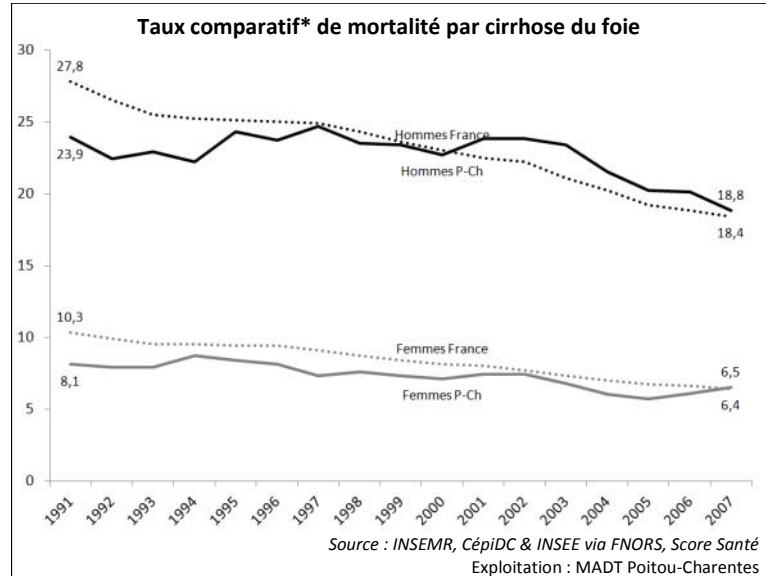


La consommation excessive d'alcool entraîne 532 décès en Poitou-Charentes en 2008. Près des trois-quarts (73,6 %) de ces décès concernent des hommes.

Entre 1980 et 2008, le taux de mortalité lié à la consommation d'alcool a chuté en France de -43,8 % pour les hommes et de -32,4 % pour les femmes. En Poitou-Charentes, cette baisse est de -45,1 % pour les hommes et de -7,8 % pour les femmes. Quelle que soit la pathologie, les baisses enregistrées en Poitou-Charentes sont plus faibles qu'au niveau national.

La mortalité liée à la cirrhose du foie se réduit moins vite en région qu'en France.

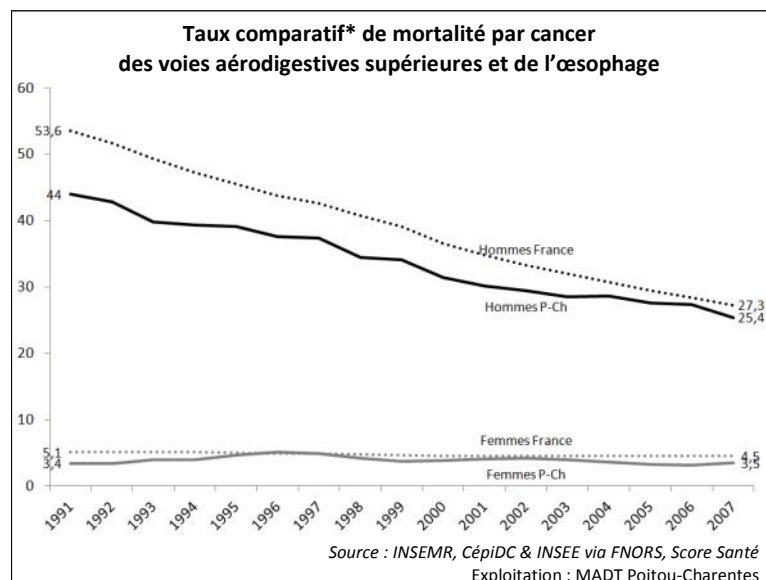
La mortalité liée au cancer des VADS et de l'œsophage est au même niveau en région qu'en France. Pour les hommes, elle se réduit moins vite en région qu'en France. Pour les femmes, cet indicateur est stable depuis 1991.



Les pathologies liées à une consommation excessive et régulière d'alcool sont :

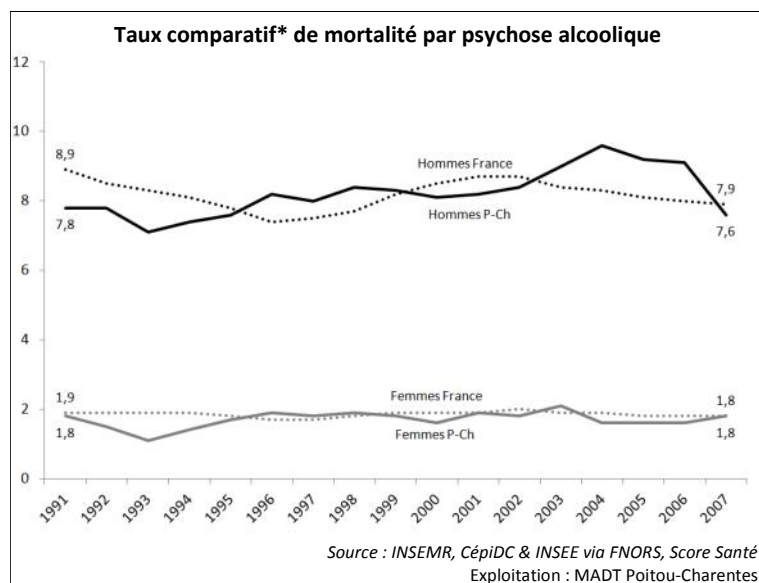
- les cirrhoses du foie,
- les cancers des voies aérodigestives supérieures (VADS) et de l'œsophage et
- les psychoses alcooliques.

* Le taux comparatif est le taux que l'on observerait dans la région ou le département si elle avait la même structure par âge que la population de référence (France métropolitaine, 2006). L'année figurant dans le tableau est l'année centrale de la période triennale utilisée pour le calcul.



Les conséquences socio-sanitaires

MORTALITE LIEE A L'ALCOOL



* Le taux comparatif est le taux que l'on observerait dans la région ou le département si elle avait la même structure par âge que la population de référence (France métropolitaine, 1990). L'année figurant dans le tableau est l'année centrale de la période triennale utilisée pour le calcul.

La mortalité liée à la psychose alcoolique se réduit moins vite en région qu'en France métropolitaine.

Les niveaux régionaux (hommes et femmes) sont identiques aux tendances nationales.

Décès liés à la consommation d'alcool en Poitou-Charentes, 2008

	Mortalité générale n* (%)**	Mortalité pré-maturée (avant 65 ans) n* (%)**
HOMMES		
Cancers VADS et de l'œsophage	229 (2,5)	97 (4,5)
Cirrhoses du foie et psychose alcoolique	161 (1,7)	142 (6,6)
Total	390 (4,2)	239 (11,1)
FEMMES		
Cancers VADS et de l'œsophage	52 (0,6)	23 (2,3)
Cirrhoses du foie et psychose alcoolique	90 (1,1)	59 (5,9)
Total	142 (1,7)	82 (8,3)
ENSEMBLE		
Cancers VADS et de l'œsophage	281 (1,6)	120 (3,8)
Cirrhoses du foie et psychose alcoolique	251 (1,4)	201 (6,4)
Total	532 (3,0)	321 (10,2)

* nombre annuel moyen de décès sur la période 2007-2009

** effectif de décès rapporté au nombre total de décès, population générale et population de moins de 65 ans

Source: INSERM, CépiDC

532 décès par an liés à l'alcool en Poitou-Charentes dont plus de la moitié avant 65 ans (60,3 %).

En 2008, les pathologies liées à la consommation alcoolique chronique ont été à l'origine de 532 décès par an en Poitou-Charentes. 73,6 % de ces décès impliquaient des hommes.

Les décès liés à l'alcool représentent 3,0 % de la mortalité totale de la région. Par contre, ils concernent 10,2 % des décès avant 65 ans.

Analysée par départements, la mortalité liée à la consommation d'alcool n'est pas homogène.

Mortalité par cancer des voies aérodigestives supérieures et de l'œsophage.

Pour les femmes, la sous-mortalité régionale se retrouve dans tous les départements, en particulier dans la Vienne et en Charente.

Pour les hommes, la Vienne présente une surmortalité par rapport à la France.

Mortalité par psychose alcoolique.

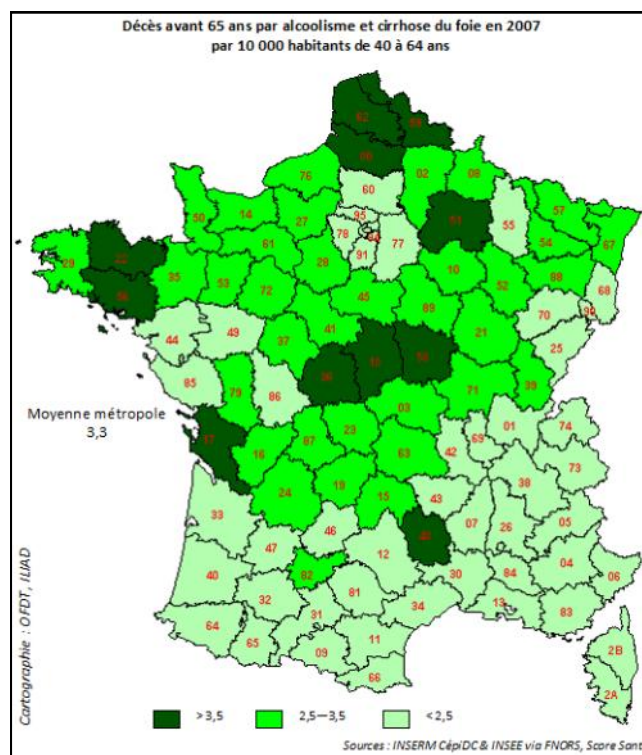
La sous-mortalité féminine s'observe dans tous les départements sauf en Charente-Maritime.

Hormis la Vienne, tous les départements picot-Charentais présentent une surmortalité, en particulier les Deux-Sèvres.

Mortalité par cirrhose du foie.

Pour les femmes, les Deux-Sèvres et surtout la Charente-Maritime présentent un taux supérieur à celui de la France.

Pour les hommes, la surmortalité est présente en Vienne et en Charente-Maritime. Le taux des Deux-Sèvres est relativement faible.



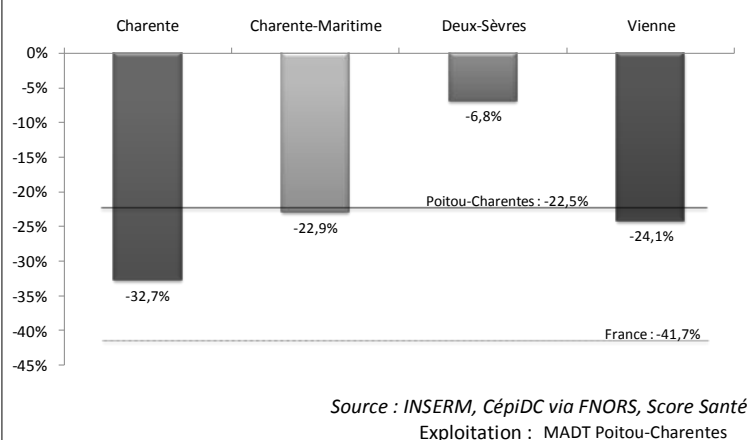
Taux comparatifs de mortalité sur la période 2006-2008 (taux pour 100 000 individus)

	Femmes			Hommes		
	Cancer des VADS et de l'œsophage	Psychose alcoolique	Cirrhose du foie	Cancer des VADS et de l'œsophage	Psychose alcoolique	Cirrhose du foie
Charente	2,7	1,3	4,8	26,9	8,1	17,8
Charente-Maritime	4,5	2,9	8,0	22,4	7,9	21,4
Deux-Sèvres	4,1	1,0	6,7	24,5	8,9	13,4
Vienne	2,3	1,2	5,2	29,6	5,7	20,9
Poitou-Charentes	3,5	1,8	6,5	25,4	7,6	18,8
France métrop.	4,5	1,8	6,4	27,3	7,9	18,4

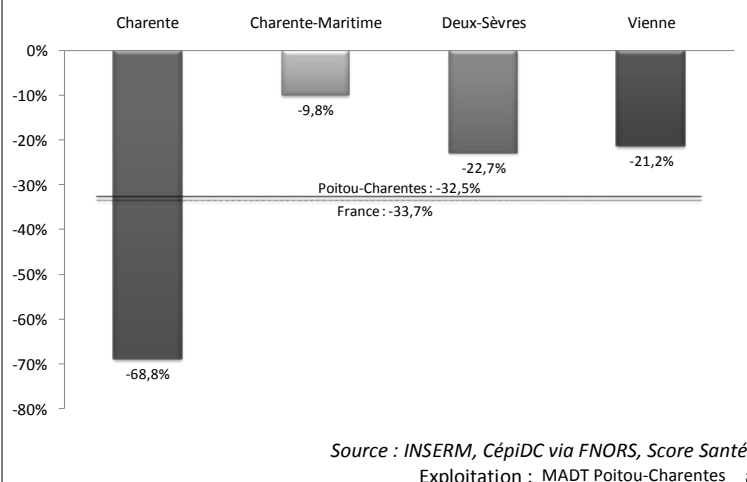
Source : INSM, CépiDC & INSEE via FNORS, Score santé

MORTALITE LIEE A L'ALCOOL

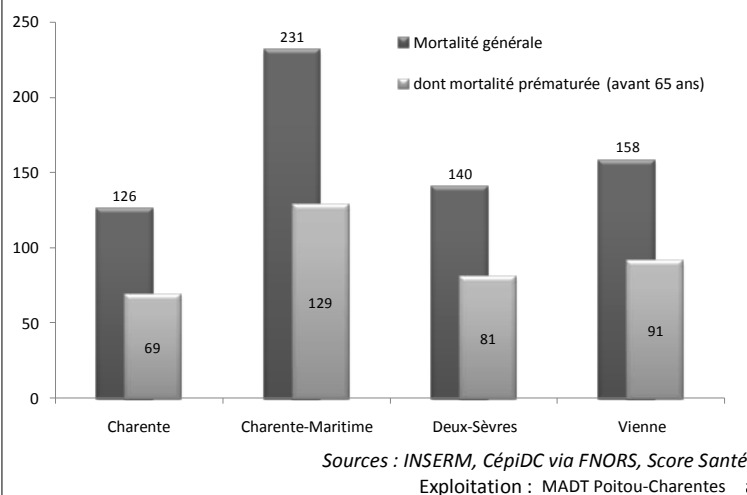
Evolution des mortalité liées à l'alcool de 1980 à 2005 pour les hommes



Evolution des mortalités liées à l'alcool de 1980 à 2005 pour les femmes



Nombre de décès annuels liés à l'alcool sur la période 2004-2006



Les évolutions des mortalités liées à l'alcool de 1980 à 2005 dans les départements sont hétérogènes. Elles font apparaître :

En Charente : les baisses enregistrées en Charente sont les plus importantes de la région aussi bien pour les hommes que pour les femmes,

En Charente-Maritime : une décroissance des décès liés à l'alcool des hommes et des femmes inférieure à celle enregistrée au niveau national,

Dans les Deux-Sèvres : la plus faible diminution de la région pour les hommes et une baisse modérée pour les femmes,

Dans la Vienne : une diminution plus importante pour les hommes que pour les femmes.

Les décès prématurés liés à l'alcool à l'échelle départementale.

La Charente connaît la plus faible proportion de décès prématurés liés à l'alcool (54,8 %).

Pour la Charente-Maritime 55,8 % de décès liés à l'alcool concernent des personnes de moins de 65 ans.

Ce taux est de 57,8 % pour les Deux-Sèvres ce qui en fait le département le plus concerné de la région.

Pour la Vienne, ce taux atteint 57,6 %.